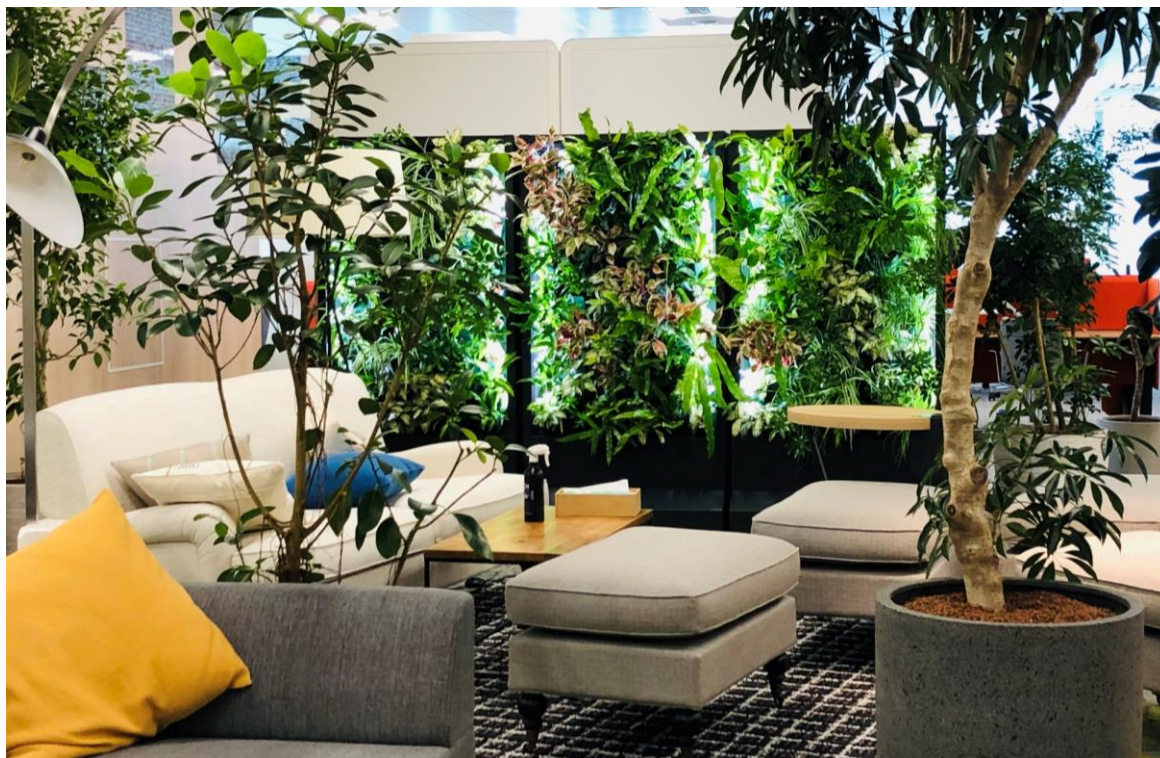


オリジナル  
プロダクト

## 自然で仕切る 『Botanical Partition』

無機質になってしまいがちなパーティションに緑をあわせることで、空間を彩豊かに、やわらかく仕切ります。キャスターがついた自立式の仕様のため両面への壁面緑化ができ、簡単に移動ができるので日々のニーズに合わせて緑化空間をつくりだせます。用途に合わせて、片面をホワイトボードやモニターへのオプション変更が可能です。



### 自立・可動式

自立でき両面で壁面緑化が可能、キャスター付きで簡単に移動できます。

### 緑の健全な育成

自動灌水システム  
+植物育成ライトで  
健全な植物の育成をサポート

### 多様なオプション

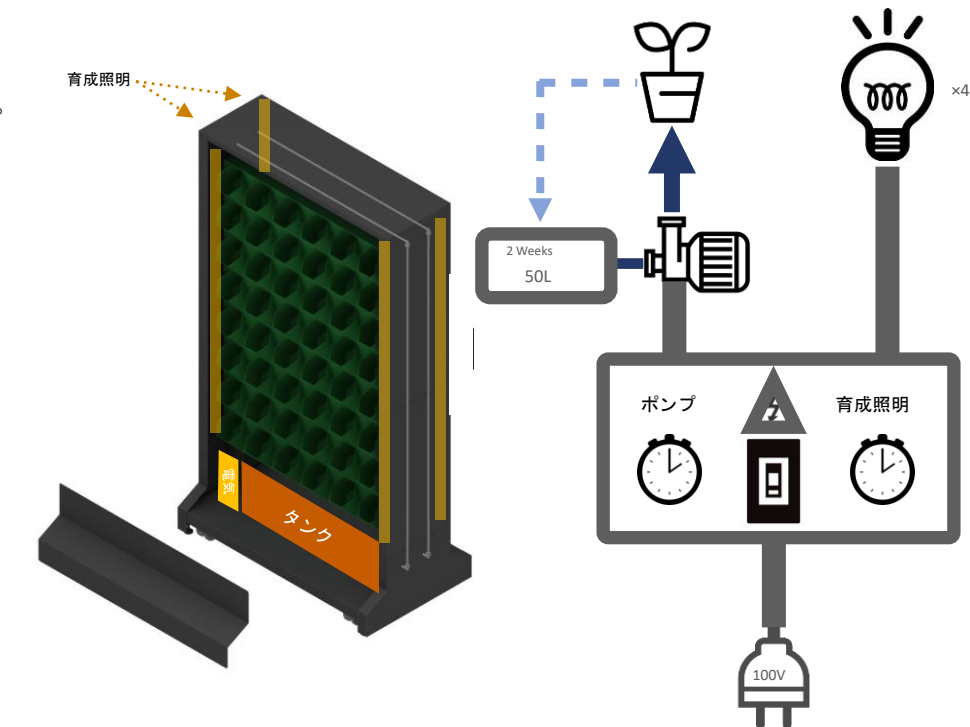
企業ロゴや、施設名などを  
側面にシートで装飾が可能です。

# 自然で仕切る 『Botanical Partition』

下写真：オプションにより片面をホワイトボード仕様になります。他モニターなどオフィスの用途に合わせてご提案させていただきます。また側面にはシートを使用したロゴなどをつけることが可能です。右図：育成用ライトと、自動灌水の装置を取り付け室内での植物の健全な育成をサポートいたします。



## □設備仕様



## □製品仕様

名称	ボタニカル パーテーション
外形寸法	幅900×奥行600×高さ1800mm
主要材質	本体：スチール キャスターΦ75mmウレタン車輪
備考	自動灌水、育成用照明



オリジナル  
プロダクト

## いきいきと成長する緑に包まれる 『Botanical Canopy』

いきいきと成長する植物は人に生命観を感じさせ、その周りには「自然と人が集まりやすい環境」が作られます。蔓性植物が成長することで、グリーンルーフとなり、設置してからの変化をお楽しみいただけるキャノピーです。大規模緑化でありながらも、規格化されたやぐらのフレームを使用することで、家具導入と同等の簡易さでご提供可能です。



オプション



天板



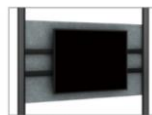
カウンター



スクリーン



ダクトレール



モニターフレーム



プロジェクター

### 省空間での緑化

上部の空間を利用して  
大規模な装飾ができる

### 視認性の高い緑

目線より高い装飾で  
遠方からの視認性も高い

### 緑の健全な育成

自動灌水システム  
+植物育成ライトで  
健全な植物の育成をサポート

### 多様なオプション

ホワイトボードやモニター等  
オフィスに合わせた  
組み合わせが可能です

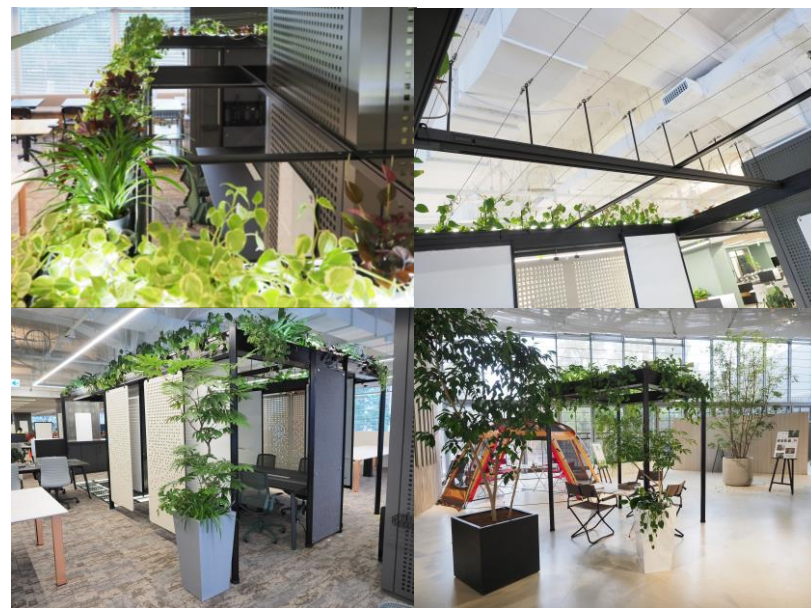
# いきいきと成長する緑に包まれる 『Botanical Canopy』

－ プランター内部の仕組み 断面図 －



左図：上部プランターにはハイドロカルチャーを使用した底面灌水植栽と、育成用ライトを仕込み、植物の健全な育成をサポートいたします。

下図：灌水装置はむき出しではなく、床置き植栽のプランターの中に収めることで、景観にも配慮したデザインとなります。



名称	ボタニカル キャンopies
外形寸法	規格 幅・奥行900, 1800, 2700, 3600 高さ2400mm
主要材質	本体スチール
備考	自動灌水、育成用照明、規格サイズ選択可能



オリジナル  
プロダクト

## 可変する壁面緑化 『Botanical Art Wall』

マグネット加工の特殊な壁面により、簡易的に模様替えが可能です。  
壁面の背景や、棚仕器などの交換もマグネットの脱着のみですので、施工時間の短縮にも効果的です。  
ベースとなるマグネットウォールを取り付けることで、その後のレイアウト変更への作業効率があがり  
コスト削減にもつながります。



### 変化できる

ベースを取り付ければ  
イメージの違う装飾へ  
変更が可能です

### 無駄な廃棄が少ない

シートや展示用BOXは  
繰り返し使用でき  
廃棄が少ない装飾が可能です

### 様々な装飾

壁面に彩を与えるだけでなく  
製品の展示など  
様々な用途で使用可能です



オリジナル  
プロダクツ

## 可変する壁面緑化 『Botanical Art Wall』



左写真：四季展開でデザインを変更している弊社エントランス。  
下写真：商品イメージに合わせた展示デザインに合わせることが可能です。BOXは使いまわしができ、シートを使用することで雰囲気を大きく変えることができます。



## 会社概要

会社名	第一園芸株式会社
本社所在地	東京都品川区勝島1丁目5番21号
設立	1951年3月1日
代表者	代表取締役社長 山村勝治
資本金 / 株主	4億8千万円 / 三井不動産株式会社 (100%)
事業内容	法人向けサービス ・フラワーギフト、ノベルティ ・レンタルグリーン ・環境緑化、空間装飾 個人向けサービス ・フラワーショップ ・ブライダルフラワー

### 事務所

- ・東京本社
- ・関西支店

### ショップ

- ・帝国ホテルプラザ店
- ・伊勢丹新宿店
- ・三越銀座店
- ・三越日本橋店
- ・田園調布店
- ・東京倶楽部ビル店
- ・ゲートシティ大崎店
- ・ヨコハマグランドインターコンチネンタルホテル店
- ・ANA クラウンプラザホテル金沢店
- ・ホテル日航金沢店
- ・ホテル日航姫路店
- ・仙台トラストシティ店
- ・BIANCA BARNET 横浜ベイクォーター店
- ・BIANCA BARNET BY OASEEDS 東京ミッドタウン日比谷店
- ・エルベ・シャトラン GRAND NIKKO TOKYO BAY MAIHAMA Shop

### フラワースタジオ

- ・帝国ホテル東京
- ・綱町三井倶楽部
- ・ホテルイースト21東京
- ・アニヴェルセル立川
- ・東京ドームホテル
- ・ヨコハマグランドインターコンチネンタルホテル
- ・ヒルトン小田原リゾート&スパ
- ・クレストホテル柏
- ・浦安ブライトンホテル
- ・グランドニッコー東京ベイ舞浜
- ・ホテル日航金沢
- ・ANA クラウンプラザホテル金沢
- ・オークラアクティシティホテル浜松
- ・帝国ホテル大阪
- ・ホテル日航姫路
- ・アニヴェルセル大阪
- ・アニヴェルセル江坂
- ・ウェスティンホテル仙台

## 創業120年以上の伝統とともに、新しい日本の花文化を育みます。

1898年（明治31年）、品川・戸越の三井家別邸内に「三井農園」として誕生して以来、弊社の伝統はそのまま近代日本の花文化の発展と重ねあわせることができます。

明治にはまだ珍しかった温室で西洋花卉栽培に取り組んだことを原点に、胡蝶蘭の支柱を使った枝の誘引や披露宴でのキャンドルサービスの発案など、フラワーデザインの可能性を信じ、多くの人びとの期待に応える高品質・高付加価値の商品を追及してきました。

空間装飾や環境緑化、商品調達や販売、アレンジメントなど、第一園芸は、これからもあらゆる分野を網羅した新たな価値をお届けいたします。



三井農園 (1899年)



本社売店 (1957年)



帝国ホテルプラザ店 (現在)

第一園芸株式会社 OASEEDS事業本部

〒140-0012

東京都品川区勝島1-5-21 三井物産グローバルロジスティクス20号館

TEL03-6404-1530 FAX03-6404-1531

### 担当窓口

OASEEDS事業本部 営業開発部 営業開発課 鈴木・山田

Mail [a-suzuki@daiichi-engei.co.jp](mailto:a-suzuki@daiichi-engei.co.jp)

[k-yamada@daiichi-engei.co.jp](mailto:k-yamada@daiichi-engei.co.jp)

OASEEDS

