

2020年3月16日
第一園芸株式会社

本物の植物で作られた「アート」

第一園芸のボタニカルアクセサリーブランド「Kunie Katori(クニエ カトリ)」

「超写実絵画の襲来 ホキ美術館所蔵」限定のオリジナル商品を販売

【2020年3月20日(金・祝)～5月11日(月)まで 場所: Bunkamura ザ・ミュージアム(渋谷)】



第一園芸株式会社(本社:東京都品川区、代表取締役社長:伊藤昇)の「自然をさらりと身につける」をコンセプトにしたボタニカルアクセサリーブランド『Kunie Katori(クニエ カトリ)』は、2020年3月20日(金・祝)～5月11日(月)に渋谷のBunkamura ザ・ミュージアムで開催予定の「超写実絵画の襲来 ホキ美術館所蔵」とコラボレーションを実施し、限定オリジナルアクセサリーを販売いたします。

ボタニカルアクセサリー『Kunie Katori』は、2018年3月のブランド立ち上げ以来、本物の植物を素材に使ったアクセサリー作りにこだわってきました。今回は「超写実絵画の襲来 ホキ美術館所蔵」の写実絵画の世界で描かれる花々をモチーフにした限定オリジナルデザインのほか、登場したばかりの2020年春夏コレクションの一部や今までに販売してきた商品もご用意いたしました。天然素材ならではのしなやかな造形で動きに合わせて軽やかに揺れ動くので、ファッションのワンポイントとなり人目を引きまします。

■コラボレーション商品(2デザイン、4種) ※P=ピアス、E=イヤリング



Rose petals pink (P, E)



Rose petals green (P, E)

花と芸術は、暮らしをより豊かにしてくれるという共通点があります。花や緑を通じて豊かな暮らしを提案する第一園芸では、「超写実絵画の襲来 ホキ美術館所蔵」展でのアート作品鑑賞後の豊かな気持ちをいつまでも持ち続けていただきたいという思いを込め、1点ずつアクセサリーを手作りしています。

■販売概要

- ・種類 「超写実絵画の襲来 ホキ美術館所蔵」 限定アクセサリー
- ・発売日 2020年3月20日(金・祝)
- ・金額 ピアス 5,400円(税別)、イヤリング 6,000円(税別)
- ・場所 Bunkamura ザ・ミュージアム
BIANCA BARNET 東京ミッドタウン日比谷店、横浜ベイクォーター店
DAIICHI-ENGEI 三越銀座店、伊勢丹新宿店、田園調布店、ゲートシティ大崎店
(伊勢丹オンラインストアにて一部商品のお取り扱いがございます。)

■「超写実絵画の襲来 ホキ美術館所蔵」開催概要(予定)

- ・開催期間 2020年3月20日(金・祝)～5月11日(月) ※4/14(火)のみ休館
- ・開館時間 10:00-18:00(入館は17:30まで)
毎週金・土曜日は21:00まで(入館は20:30まで)
- ・会場 Bunkamura ザ・ミュージアム
- ・主催 Bunkamura、読売新聞社
- ・協賛、協力等 [後援] TOKYO FM [特別協力] ホキ美術館
- ・公式サイト https://www.bunkamura.co.jp/museum/exhibition/20_choshajitsu/

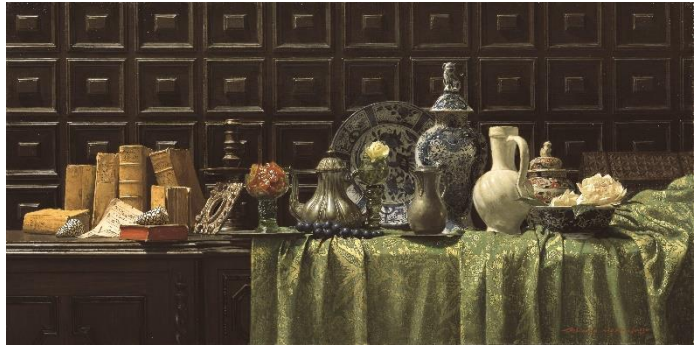
(※) 新型コロナウイルスの影響により、開館予定日が2020年3月18日(水)から3月20日(金・祝)に変更されました。
今後の状況によっては変更する場合がございますので、最新の情報は本展公式サイトをご確認ください。



野田弘志 《手吹き花瓶にバラ》
2001年
油彩・パネル・キャンパス



五味文彦 《あかいはな》
2010年
油彩・パネル・キャンパス



青木敏郎 《レモンのコンフィチュール、芍薬、染付と白地の焼物》
2013年 油彩・キャンパス

■ボタニカルアクセサリー 『Kunie Katori』(クニエ カトリ)

デザイナー・香取邦枝がつくるボタニカルアクセサリーは、「自然をさらりと身に着ける」をコンセプトに、プリザーブドフラワーやドライフラワーなど本物の植物からつくられたアクセサリーです。自然の風合いを生かしながら、一つ一つハンドメイドで作っているので世界で一つだけのオリジナル。各種メディアでも紹介され、編集スタッフやモデルの皆さまにもご好評いただいています。

Kunie Katori



■第一園芸株式会社 概要

所在地：東京都品川区勝島1丁目5番21号三井物産グローバルロジスティクス勝島20号倉庫

代表者：代表取締役社長 伊藤昇

創業：1898年（設立1951年）

資本金：4億8千万円

株主：三井不動産株式会社（100%）

URL：<https://www.daiichi-engei.jp/>